

FUDO DEVELOPMENT Co., Ltd.

CORPORATE GUIDE



# FUDO DEVELOPMENT Co., Ltd.

 不動開発株式会社  
FUDO DEVELOPMENT Co., Ltd.

<http://fudo-kh.com/>

QRコードから簡単アクセス!



#### 本社所在地

〒336-0017  
埼玉県さいたま市南区南浦和3丁目31番20号  
TEL.048-887-0605(代) / FAX.048-885-3087

#### 業務内容

- 1.土木・建築工事の請負に関する事業
- 2.倉庫業・不動産取引に関する事業

不動開発株式会社 CORPORATE GUIDE



不動産って何をしているの？

# 建築に関する あらゆるニーズに ワンストップで対応！

土地活用から設計、施工、アフターメンテナンスまで、  
建築のワンストップサービスを展開している会社です。

FUDO  
DEVELOPMENT  
Co., Ltd.

# W h n e t

## 設計

お客さまが思い描く  
イメージを具現化していく

オフィスや商業ビルのほか、飲食店やスーパー、食品工場、介護施設など幅広く対応。蓄積されたノウハウを活かし、お客さまの理想をカタチにします。



## 土地活用

土地のポテンシャルを  
最大限に引き出す

半世紀以上の歴史で培った土地オーナーさまや企業、金融機関のネットワークを強みに、土地のパフォーマンスを最大化させる提案を行っています。



## アフターメンテナンス

お客さまに寄り添い続け  
“建物の一生”をサポート

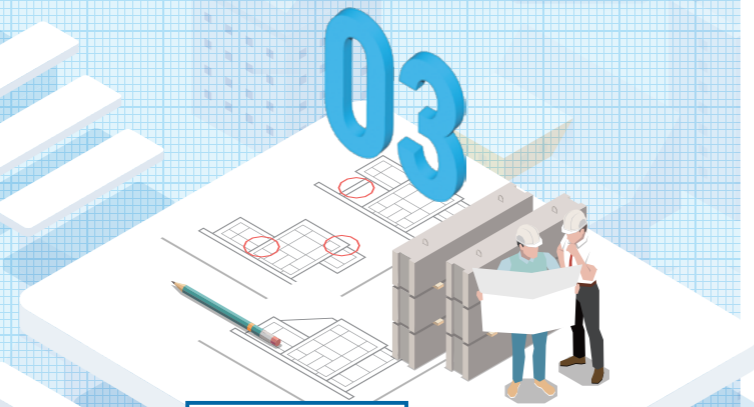
建てて終わりではなく、定期点検やメンテナンス工事にも対応。食品工場の増設工事では、生産ラインを止めずに作業を行うノウハウもあります。



## 施工

圧倒的な技術力によって  
難易度の高い工事に対応

他社では難しい工事を得意としている当社。大手ゼネコンの上でプロジェクトを進めたこともあるほど、高い技術力を誇っています。



# 社長のホンネ

from the President

Q 不動産を一言で表すと？

スケールの大きな仕事を

手掛けている会社。

特に近年は、大規模案件が増えてきています。

Q 10年後の不動産は

売上**100**億円企業に！

Q 社長が1年目だった頃は？

失敗の連続でした。

そこから学びを得ることで、失敗を成長の糧に！

Q 休日の  
過ごし方は？

# ゴルフ

Q 社員を自慢したくなる瞬間は？

お客さまに言われたことだけをやるのではなく、  
期待を超えるプラスαの提案ができたとき。

それこそが、私たちの存在価値だと言えるでしょう。

Q

社長にとってズバリ、社員とは？

歯車や部品ではなく、

かけがえのない仲間！



FUDO  
DEVELOPMENT  
Co., Ltd.

02



### 目黒中央の家

- #特別養護老人ホーム
- #目黒区で19年ぶりに開設
- #廃校となった中学校の跡地
- #立地的に厳しい条件下での工事
- #マスコミでも話題に

FUDO  
DEVELOPMENT  
Co., Ltd.

03



### 望星病院

- #さいたま市浦和区の病院
- #こだわりが強いデザイナーズ物件
- #病院ならではの厳しい建築基準をクリア
- #延べ床面積4200㎡の大型物件
- #高さ20m & 5階建て

FUDO  
DEVELOPMENT  
Co., Ltd.

01



### 埼玉トヨペット

- #大手カーディーラー
- #難易度の高いプロジェクト
- #大きな弧を描く120mの底のデザインが特徴
- #敷地面積は約1万㎡
- #業界で権威ある賞を受賞

長年の歴史のなかで、業界を問わず、さまざまな建築物を手掛けてきた当社。私たちだからこそ実現できた、施工実績の一部を紹介します。

多彩な建物づくりに携われます！

# 当社が手掛けた物件紹介

FUDO  
DEVELOPMENT  
Co., Ltd.

05



### わらべや日洋食品工場

- #有名コンビニのお弁当を手掛ける食品工場
- #数十億円規模の大規模プロジェクト
- #衛生面や温度を最大限考慮した施工
- #稼働後のサポート体制も万全
- #生産ラインを止めずに増改築を進められる技術力

DEVELOPMENT  
Co., Ltd.

04



### マルエツ溝ノ口店

- #大手スーパーチェーン
- #溝の口駅前の一等地
- #スーパーの施工に関する圧倒的なノウハウが強み
- #多くの店舗を当社が施工
- #社長さまからも高い信頼を獲得

FUDO  
DEVELOPMENT  
Co., Ltd.

06



### GEMS神田

- #大手デベロッパーとのプロジェクト
- #「集い、食す」をテーマに開発された飲食ビル
- #神田にあるグルメの新スポット
- #新業態や地域初出店の9店舗が集結
- #落ち着いた雰囲気の上質空間を実現

FUDO  
DEVELOPMENT  
Co., Ltd.



社員1人あたりの売上は

# 1億円超!

68億円規模の売上を誇る当社。社員数は現在55名なので、1人あたり実に1億円強の売上をあげていることになります。



**海外** 3年に1回は  
費用は会社が  
**全額負担**

建築技術を直接目で見て学ぶため、各地のシンボリックなホテルに宿泊しています。

**“リア充社員”が多数!**

バイク、ゴルフ、釣りなど、休日は趣味を満喫中! 仕事もプライベートも、全力で楽しむメンバーが揃う会社。オフタイムを職場の仲間と一緒に楽しむこともたくさんあります。



社員旅行が

# スゴイ!

CHALLENGE  
チャレンジングな社風

「できない」ではなく、「できる」方法を  
考え抜き、  
強い団結力で  
不可能を  
可能に!

FUDO  
DEVELOPMENT  
Co., Ltd.

不動開発株式会社を

# 知る。

「何とかなる」「終わらない現場はない」が

合い  
言葉。



半世紀以上の歴史を誇る、老舗の総合建築会社。しかも創業以来、無借金経営で、盤石の経営基盤を確立しています。

# 抜群の安定感

活躍のフィールドは首都圏

本社は埼玉県ですが、関東一円で施工!  
**東京の案件も多い!**

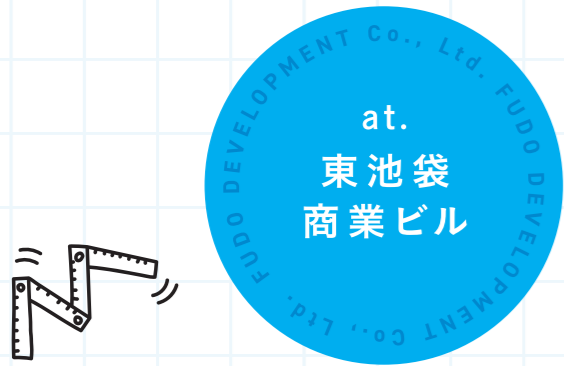
平均勤続年数 WORK

# 12.2年

全員の顔と名前が一致する規模感で、社員同士の距離が近いのが特徴。人間関係が抜群なので、高い定着率を誇っています。







at.  
東池袋  
商業ビル

50%

池袋のサンシャイン通りに面した、地下2階～地上11階の商業ビルの建設工事です。2021年3月に工事がスタートし、2023年9月に竣工。当社の施工管理職4名が中心となって、難易度の高いプロジェクトに臨んでいます。



01

地下鉄丸ノ内線に  
配慮した工法で、  
地下の工事に挑む

地下鉄丸ノ内線と至近距離という難しい現場。万が一のときには電車で大きな影響が出るため、特殊工法を採用して、安全に地下の工事をやりきりました。



02

人通りが多い狭小地でも  
スムーズに作業

現場にクレーン車などの建機を搬入するのが、非常に難しい状況。そんななかでも、高い技術力とアイデアを駆使し、スペースを確保することができました。

Good!



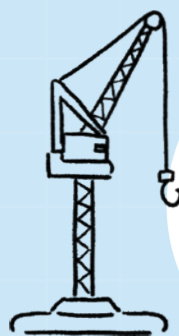
03 3つの構造からなる  
難しい建物づくり

地下2階と地下1階、地上階で構造が異なる複雑な建物。それぞれで躯体の組み方や工法を工夫しながら、他社が敬遠するほどの難しい工事に挑戦!



## 2種類の現場密着取材!

不動産株式会社の仕事の進み方!



at.  
青井一丁目  
病院・老人  
ホーム

80%

5階建てのリハビリ病院と6階建て115室の老人ホームからなる大規模施設。2021年10月に着工し、多い日には140名ほどの職人さんを束ねながら、5名の施工管理職が活躍。2023年3月、無事に竣工を迎えました。



01

指示するだけでなく、  
理由もしっかり説明。  
意見を尊重することも  
大事。

職人さんに納得して動いてもらうには、根拠を説明したうえで依頼することが大事。また、積極的に職人さんの声を吸い上げる姿勢が、一体感を生み出します。

02

プラスαの提案が  
私たちの武器

施主や設計事務所のニーズをくみ取り、プラスαの提案を行うことが私たちの存在意義。アイデアを活かし、利便性アップやコストダウンに貢献しました。



03

チームワークで工期を短縮

協力会社も巻き込み、同じベクトルを向いて一丸となって仕事にあたる姿勢も強み。「早く完成させたい」など、工期に関する相談にも臨機応変に対応します。





実際に働くうえで気になるポイントについて、先輩たちに聞いてみました。

## 役に立つ資格がとりたい!

**Q** 資格取得のための支援制度があるってホント?

**A** 皆さんには経験を重ねて、1級建築施工管理技士を取得してもらいたいと考えています。そのために、平日の夕方や土曜日に社内講習会を開催。多くの先輩たちが取得に成功しています。また、取得した資格に応じて手当も支給しています。

取得  
資格例

- ・1級建築士
- ・1級建築施工管理技士
- ・2級建築士
- ・2級建築施工管理技士
- ・宅地建物取引士

## ここだけの話、賞与は怎うなの?

**Q** 賞与について詳しく知りたいです!

**A** 賞与は、7月と12月の年2回です。トータルで、諸手当を含む給与総額の4ヵ月分以上(初年度は2ヵ月分程度)を支給。高い安定性を誇っているのので、コロナ禍でも利益を社員にしっかり還元しています。また、年に1回昇給もあり、その額は全社平均で約5000円です。

# 平均4ヶ月分以上

# 社員のホンネ。

**Q** 年間休日はどれくらい?

**A** 完全週休2日で、年間休日は123日。業界高水準の働きやすさを実現しています。休日出勤の際は、もちろん代休の取得が可能です。

年間  
休日 **123**日

## ワークライフ バランスについて

**Q** 残業時間が20時間程度って本当?

**A** はい、本当です。当社では工事を受注した際、配置できる人員を考慮したうえで、長時間労働が発生しないよう工期を設定します。天候などの影響で工事が遅れそうになった場合は、早々に対策。現場の社員に負担がかからない体制づくりに注力しています。

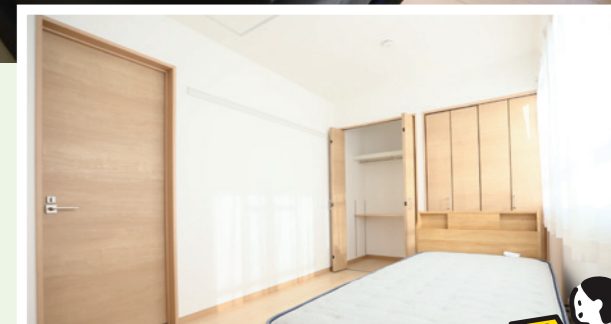
残業  
月平均 **20**時間

※現場の進捗状況によっては20時間を超えることもありますが、その場合は次月の残業時間を調整するなどして対応します。

## DORMITORY

### 入社1年目の 寮費&食費は

なんと! **0**円!



2022年にリニューアルしたばかりの新しい寮で新生活をスタート!

さいたま市南区に個室寮を完備。入社1年目は寮費&食費が無料で、入社2~3年目は月1万円、4年目以降は1万5000円で入居できます。エアコンやベッド、カーテンは備え付けなので、引っ越しも楽々。安心して社会人としての一歩を、踏み出すことができます。

栄養満点でヘルシーな  
食事を用意しています!

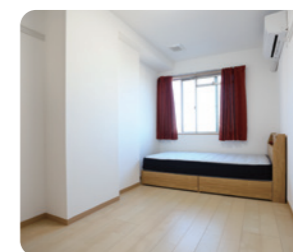


point!

## 女性も安心!

3階&モニター付きインターホンあり!  
セキュリティ面で安心の環境を実現!

外からは覗くことができない3階に位置。しかも、モニター付きインターホン完備で来客者を確認できるので、女性の一人暮らしでも安心です。



快適な住まいを  
用意しているので、  
オフも満喫できます!

